

wbg Nürnberg GmbH Immobilienunternehmen

Vorstellung des Unternehmens, 26.01.2016



Wer wir sind

- Wir sind das größte kommunal-verbundene Immobilienunternehmen in der Metropolregion Nürnberg.
- Jeder 10. Nürnberger wohnt in einer unserer Wohnungen.
- Wir verwalten rund 20 000 gruppeneigene und fremde Wohneinheiten und über 7 000 sonstige Einheiten wie Stellplätze und Gewerbeobjekte.



Wer wir sind

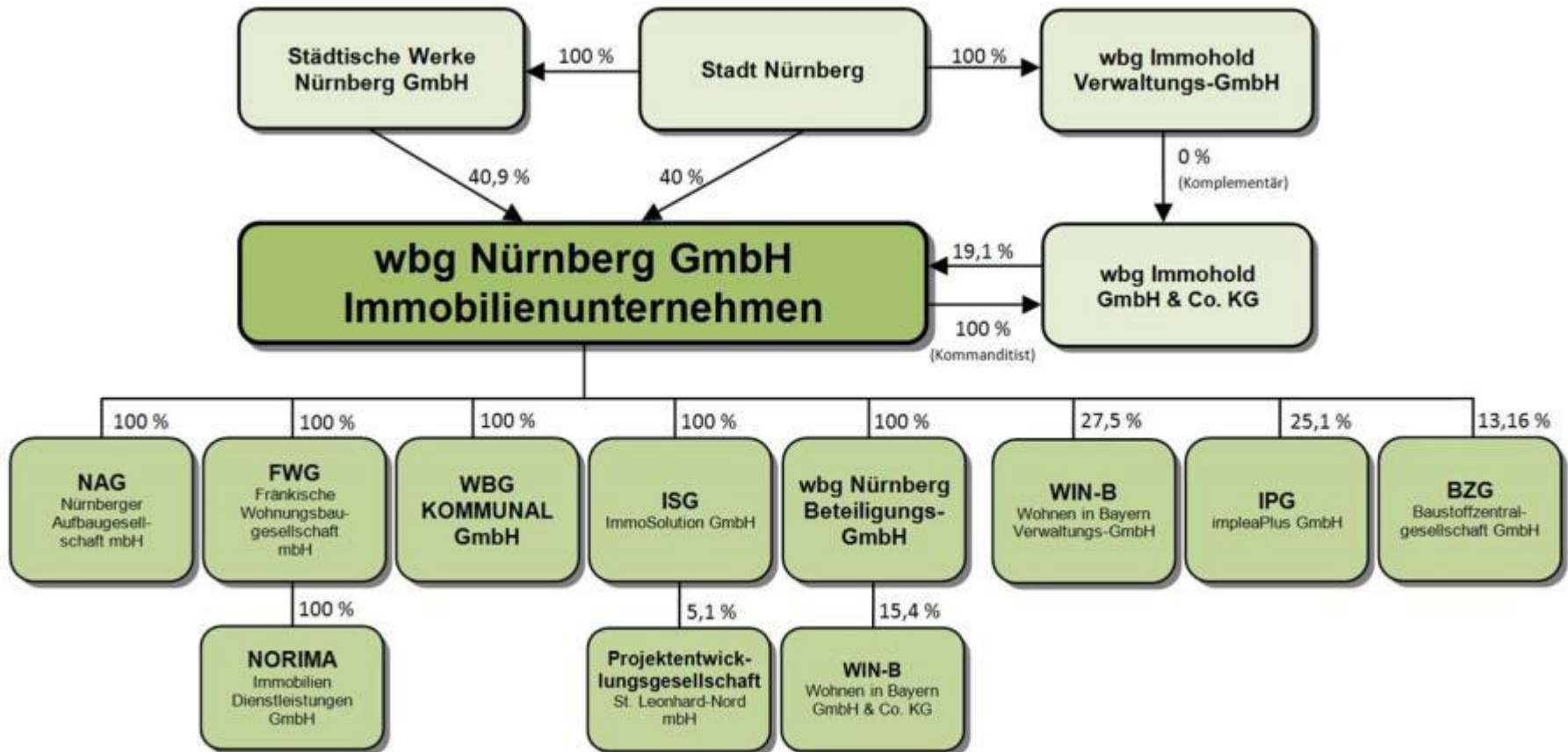
Unsere Aufgabe ist es:

- die kommunale Wohnungspolitik mit gesellschaftlicher Verantwortung und sozialem Auftrag im Rahmen der Möglichkeiten zu unterstützen.
- soziale Bauprojekte wie Kindertagesstätten und Schulen für die Stadt Nürnberg zu realisieren.
- als wirtschaftlich handelndes Unternehmen, leistungsfähig, modern und unabhängig zu sein, sowie ökologische Verantwortung zu zeigen.



Wer wir sind

wbg Nürnberg Gruppe



Wer wir sind

Daten 2014

• Umsatz	126 Mio. €
• Bilanzsumme	535 Mio. €
• EBIT	22 Mio. €
• Eigenkapital	192 Mio. €
• Investitionsvolumen p.a.	64 Mio. €

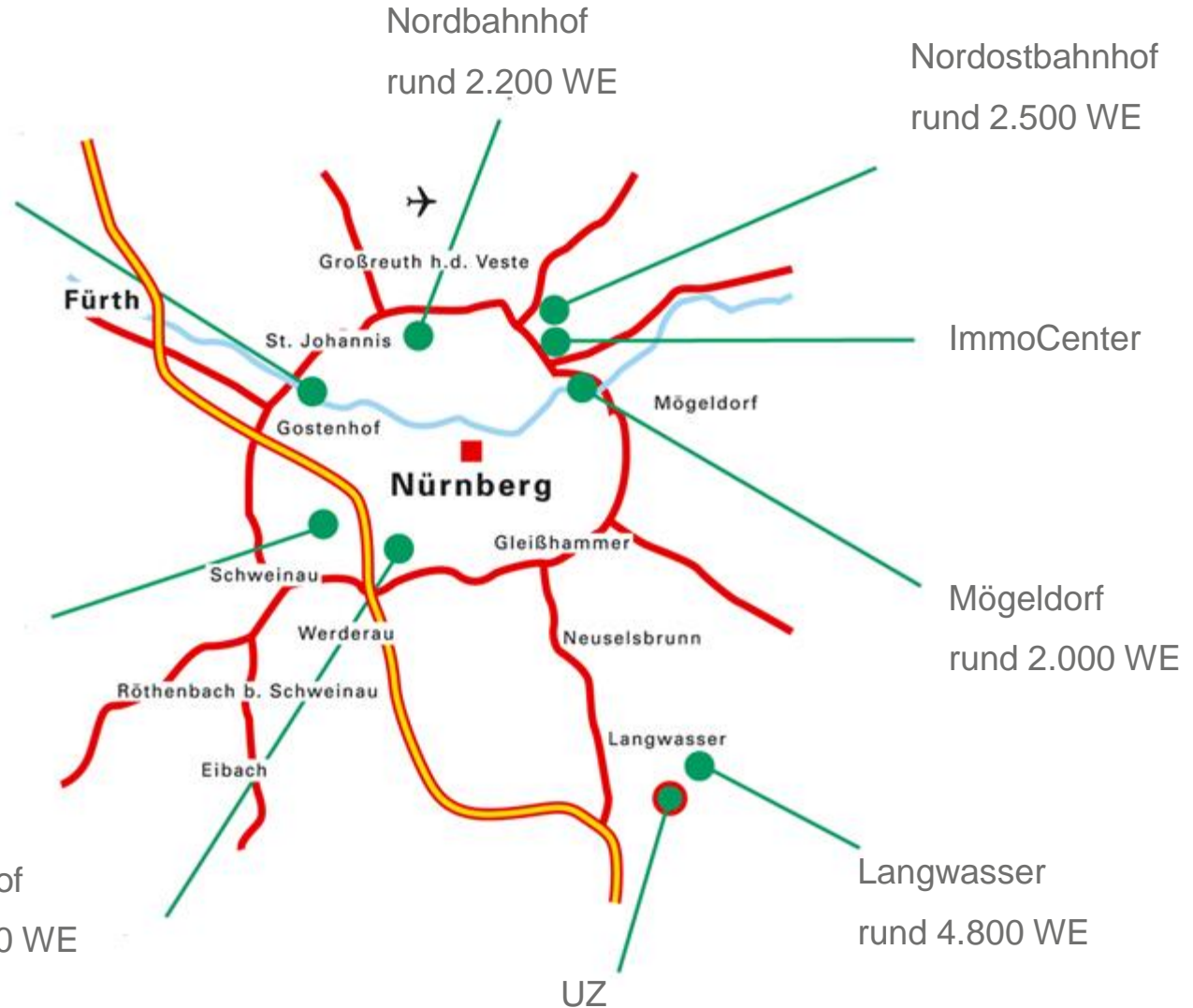
Wer wir sind

Kernwohnanlagen

St. Johannis
rund 2.000 WE

Nordbahnhof
rund 2.200 WE

Nordostbahnhof
rund 2.500 WE



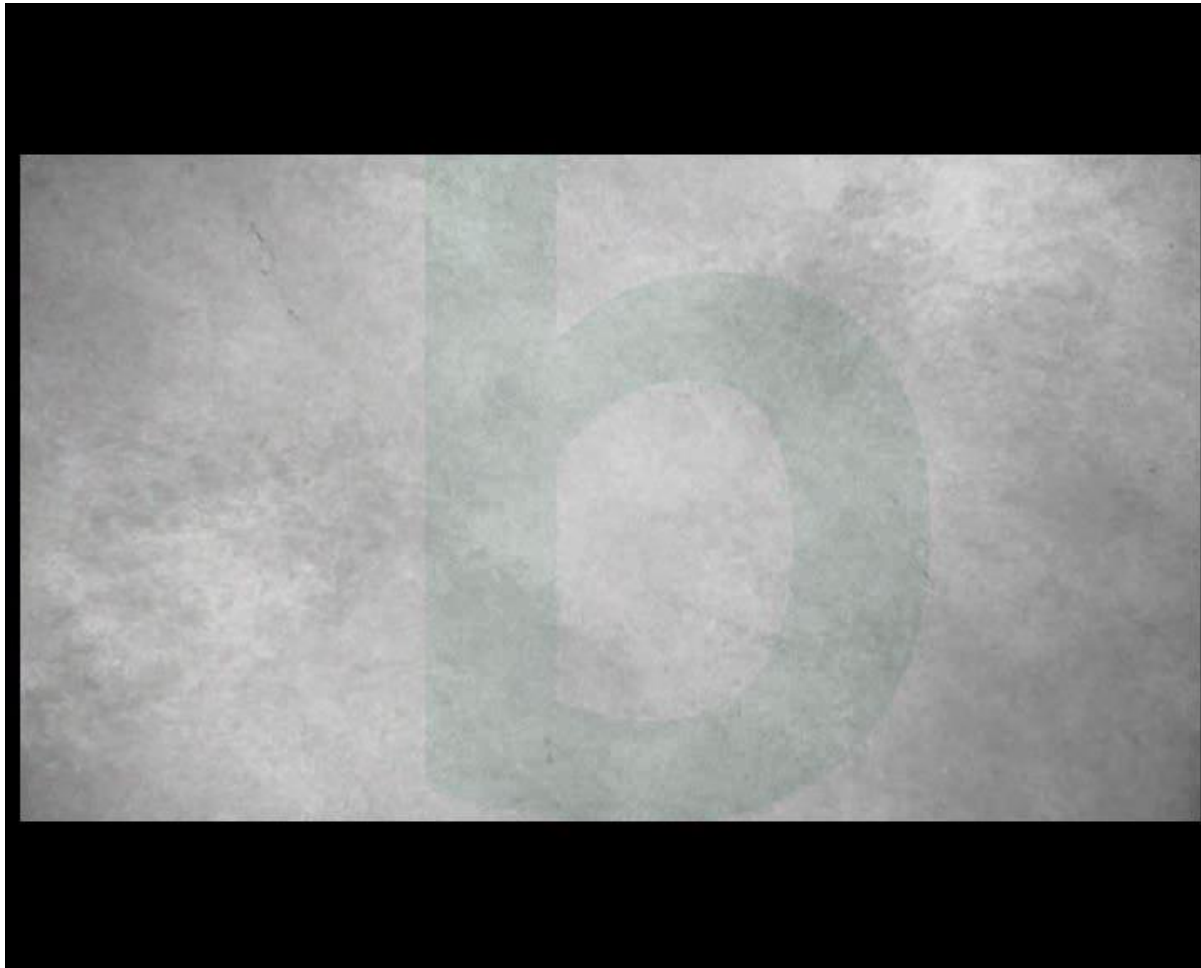
wbg als Arbeitgeber

- Basis für unser erfolgreiches Wirken sind engagierte, qualifizierte und leistungsorientierte Mitarbeiter.
- Zum Stichtag 31.12.2015 beschäftigten wir 261 Mitarbeiter, davon 13 Auszubildende zur/zum Immobilienkauffrau/-mann sowie 15 Mitarbeiter in unserer Tochter WBG KOMMUNAL.
- Rund 15% unserer Beschäftigten arbeiten in Teilzeit.

wbg als Arbeitgeber

- Wir bieten sichere Arbeitsplätze, hohe Werteorientierung und zeitgemäße Arbeitsbedingungen.
- Von unserem Arbeitgeberverband wurden wir ausgezeichnet:
 - 2013: Vorbildlicher Ausbildungsbetrieb
 - 2014: familienfreundliches Unternehmen.
- Wir sind durch das „audit berufundfamilie“ zertifiziert.





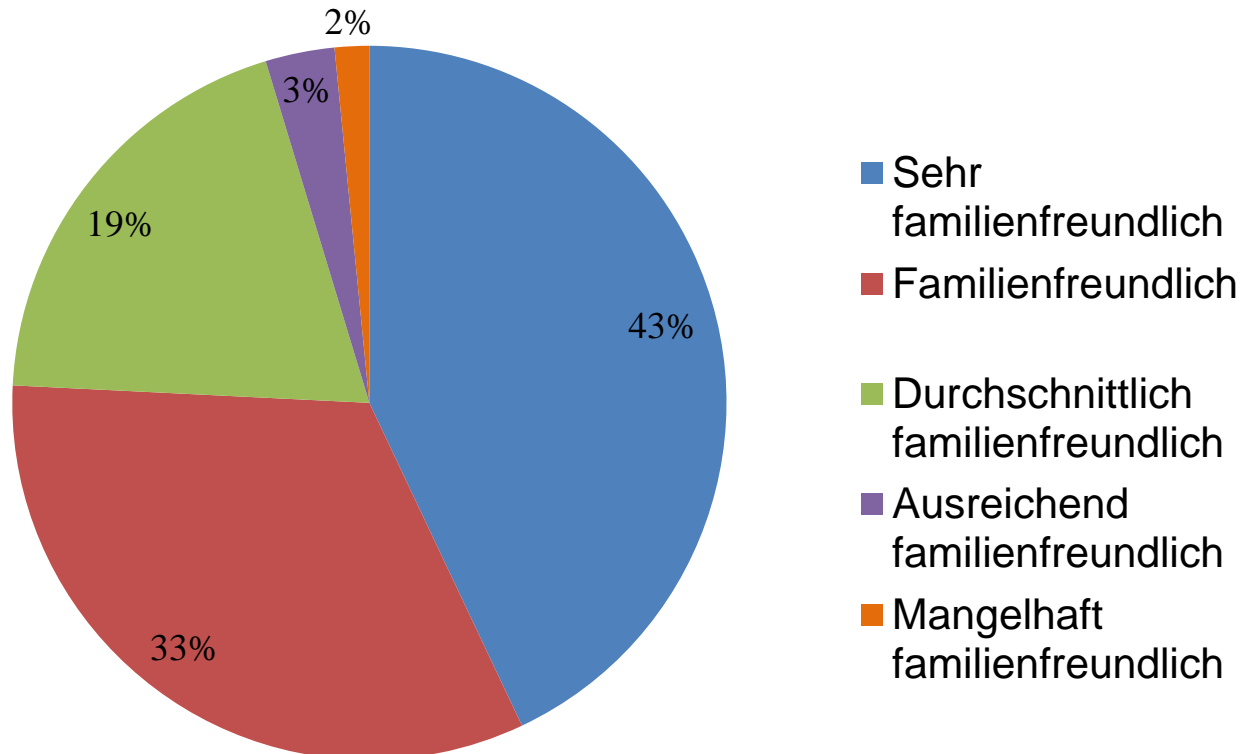
wbg als Arbeitgeber

- Unsere Arbeitszeitregelungen
 - 37 Stunden/Woche
 - flexible Arbeitszeit ohne Kernzeiten
 - Öffnungs-/Servicezeiten in Einheiten mit direktem Kundenbezug
 - Vertrauensarbeitszeit – Erfassung im EDV-Arbeitszeit-Konto durch die Beschäftigten selbst
 - Möglichkeit zum Aufbau/Übertrag von bis zu 60 Guthabenstunden
 - Arbeitszeitguthaben kann auch durch ganze Ausgleichstage abgebaut werden (max. 15 pro Kalenderjahr)



... unsere Beschäftigten haben uns Ende 2013 in einer Umfrage bestätigt:

Halten Sie die Arbeitszeitregelung (flexible Regelung) für familienfreundlich?



(Auszug aus der Bachelorarbeit von Fr. Ramona Kolb: Familienfreundliche Personalpolitik im Kontext von Mitarbeitermotivation und Mitarbeiterbindung)

wbg als Arbeitgeber

- Wir ermöglichen
 - verschiedene Teilzeitmodelle auch während der ETZ
 - Führen in Teilzeit
 - mobiles Arbeiten in Betreuungsgängern
 - Nutzung eines Eltern-Kind-Zimmers
- Wir bieten zudem an:
 - Kontakthalteprogramme/ Patenschaften während der ETZ
 - arbeitsfrei an Heiligabend und Silvester
 - Sonderurlaub bei bestimmten Familienereignissen (z.B. Eheschließung)
 - Vorbelegungsrecht in verschiedenen Kinderkrippen
 - Vorbelegungsrecht im Seniorenheim am Langwassersee, Hans-Fallada-Straße

wbg als Arbeitgeber

- Betrieblich unterstützte Ferienbetreuung für Mitarbeiterkinder (Kooperation KooMiki)
- Kinderbetreuung am Buß- und Betttag
- Arbeitgeberfinanzierte betriebliche Altersversorgung
- Möglichkeit zur Entgeltumwandlung
- Vermögenswirksame Leistungen
- Essensgeldzuschuss
- Zuschuss zum VGN-Firmenabo
- Bezuschussung von Kinderbetreuungskosten
- Zuschuss zu arbeitnehmerveranlassten Weiterbildungsmaßnahmen
- Arbeitgeberdarlehen zum Immobilienerwerb
- ...

Wir wünschen Ihnen eine erkenntnisreiche Veranstaltung!

